

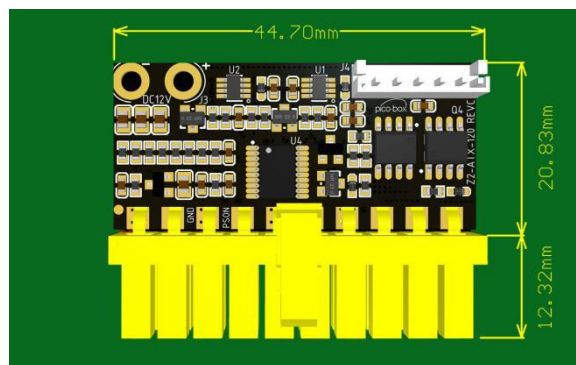


Z2-ATX-120 数据手册

12V 输入 120W 直插式直流 ATX 电源

产品亮点

- ◇ 小尺寸、静音和智能电源 [S³PSU]
- ◇ 单路 12V 直流输入即可工作
- ◇ 超高转换效率 [$>94\%$]
- ◇ 20pin 连接器直接插入主板，免去 ATX 线材
- ◇ 紧凑设计 (PCB 尺寸 45 x 21mm)
- ◇ 受专利保护的单片机时序控制
- ◇ 高品质固态钽电容器
- ◇ 过流保护、过压保护、过温度保护



直流输入

型号	直流输入电压	DC 连接器	DC 线长
Z2-ATX-120	12V (OVP at 13~13.2V)	5.5mm x 2.5mm	100mm

功率分配

Voltage Rail	Max Load 最大负载	Peak Load 峰值负载	Regulation 调整率
+5V	6A	8A	$\pm 1.5\%$
+5VSB	1.5A	2A	$\pm 1.5\%$
+3.3V	6A	8A	$\pm 1.5\%$
-12V	0.05A	0.1A	$\pm 5.0\%$
+12V	8A	12A	Switched input

注：工作在最大负载条件需要主动风扇散热。对于无风扇或散热不良情况，+5V 和+3.3V 需要降额工作让电源温度低于 65°C。峰值负载不可超过 60 秒。合并功率输出不可超过 150W。

线材与连接器配置

型号	连接器						
	Main Power (20P/24P)	EPS 12V (4P+4P)	PCI-E Power (6P/8P)	SATA Power	Peripheral (4P)	FDD (4P)	
Z2-ATX-120	1 (20P)	1	0	2	1	0	